



VO Malerei des 20. Jahrhunderts | Teil I

Übungsbilder 1

Dr. Helmuth Oehler für uni.com
Wintersemester 2021.2022



Angelika Dobernigg

Paul Cézanne
(Aix-en-Provence 1839 – 1906
ebenda)

Der Bahndurchstich
Um 1870

Öl auf Leinwand, 80,4 x 129,4 cm
München

© Neue Pinakothek



Angelika Gertloff

James Sidney Ensor
(Ostende 1860 - 1949
ebenda)

Stilleben im Atelier
1889

Öl auf Leinwand,
83 x 113,5 cm
München
© Neue Pinakothek



Dr. Sybille Ennemoser

Vincent van Gogh
(Groot-Zundert bei Breda 1853 –
1890 Auvers-sur-Oise)
Ebene bei Auvers
1890

Öl auf Leinwand, 73,5 x 92 cm
München
© Neue Pinakothek



Alena Lubey

Edvard Munch
(Løten [Hedemarken/ Norwegen]
1863 - 1944 auf Gut Ekely bei
Oslo)

*Frau im roten Kleid (Straße in
Aasgaardstrand)*

Um 1902/03

Öl auf Leinwand,
59,7 x 75,5 cm
München

© Pinakothek der Moderne



Annelies Brauner

Georges Braque
Argenteuil, Département Val-d'Oise
1882 – 1963 (in Paris)
La Calanque – Temps gris
1907

Öl auf Leinwand, 60 x 73 cm
München
© Pinakothek der Moderne

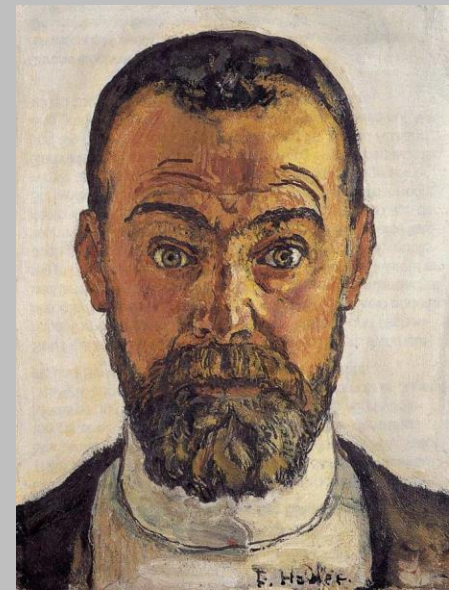


Inge Kastner

Ferdinand Hodler
(Bern 1853 – 1918 Genf)
Jeneser Student
1908

Öl auf Leinwand, 212 x 92 cm
München

© Pinakothek der Moderne



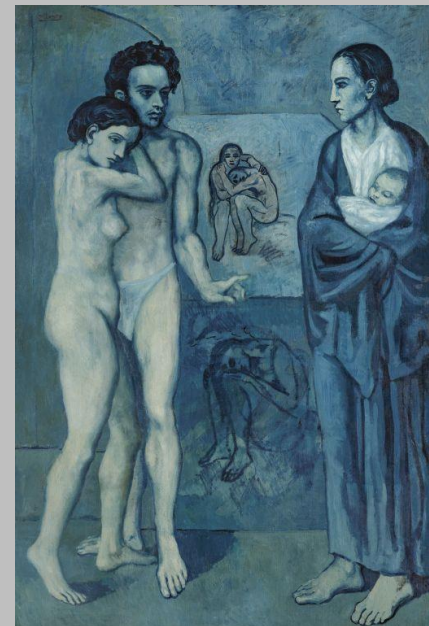


Gabriele Lutz

Pablo Picasso
(Malaga 1881 – 1973 Mougins, Frankreich)
Madame Soler
1903

Öl auf Leinwand, 100 x 73 cm
München

© Pinakothek der Moderne





Prof. Christine Riedmann

Paula Modersohn-Becker
(Dresden-Friedrichstadt 1876 – 1907 Worpswede)

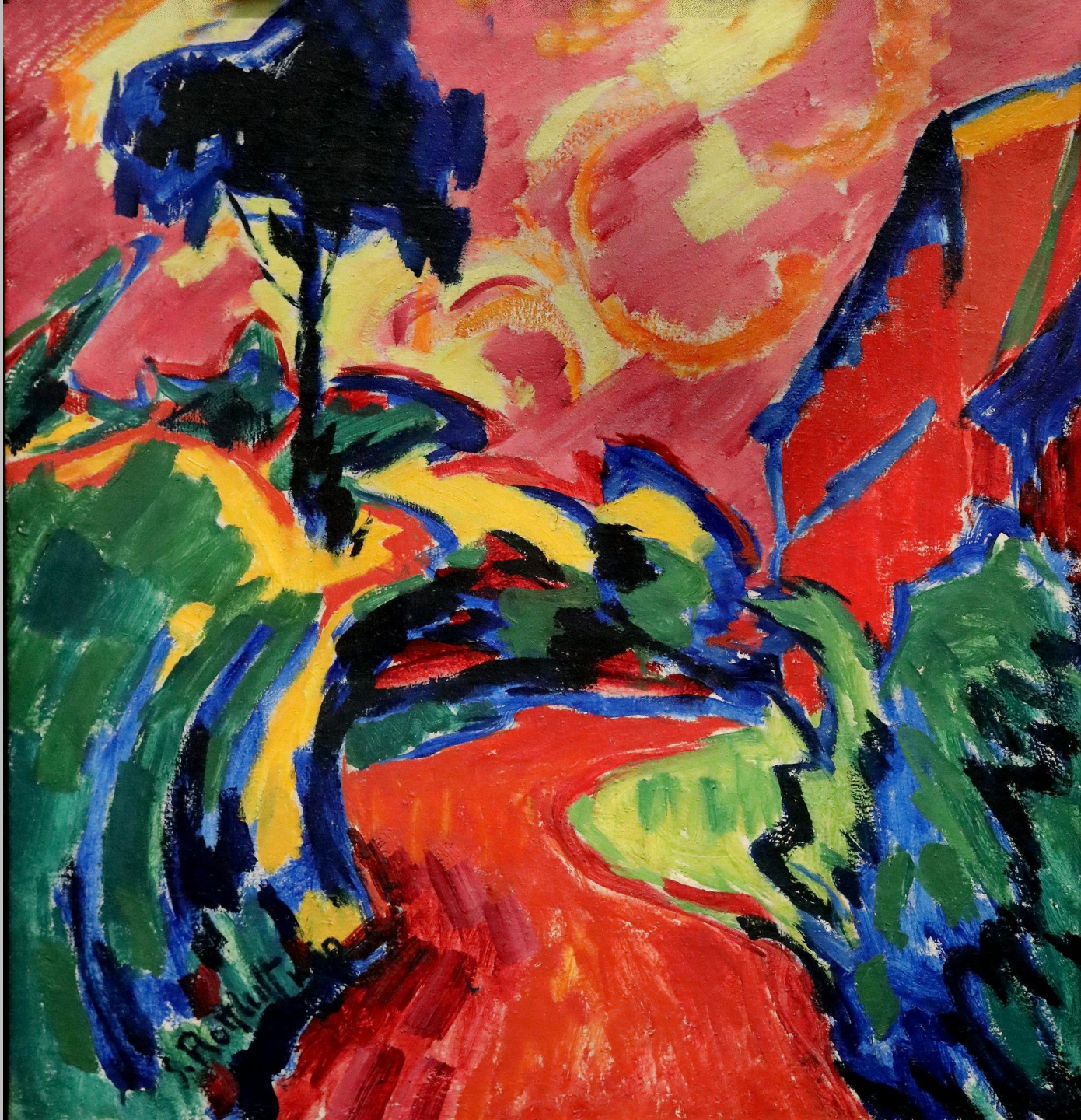
Kinderakt mit Goldfischglas

Um 1906/07

Öl auf Leinwand, 105,5 x 54,5 cm

München

© Pinakothek der Moderne



Christine Bloch

Karl Schmidt-Rottluff
(Rottluff [heute Stadtteil von Chemnitz] 1884 –
1976 Berlin)

Parkweg (Parkecke in Dangast)
1910

Öl auf Leinwand, 83,5 x 75,5 cm
München

© Pinakothek der Moderne



Birgit Schmidt

Henri Matisse
(Le Cateau-Cambrésis, Département
Nord, Frankreich 1869 - 1954 Cimiez,
heute ein Stadtteil von Nizza)

*Nature morte au géranium (Stilleben
mit Geranien)*

1910

Öl auf Leinwand, 93 x 115 cm
München

© Pinakothek der Moderne



Annelies Brauner

Ernst Ludwig Kirchner

(Aschaffenburg 1880 – 1938 Frauenkirch-
Wildboden bei Davos/Schweiz)

Bildnis Dodo (Rückseite von *Masken auf der Straße*)
1910)

1909

Öl auf Leinwand, 112 x 114,5 cm

München

© Pinakothek der Moderne



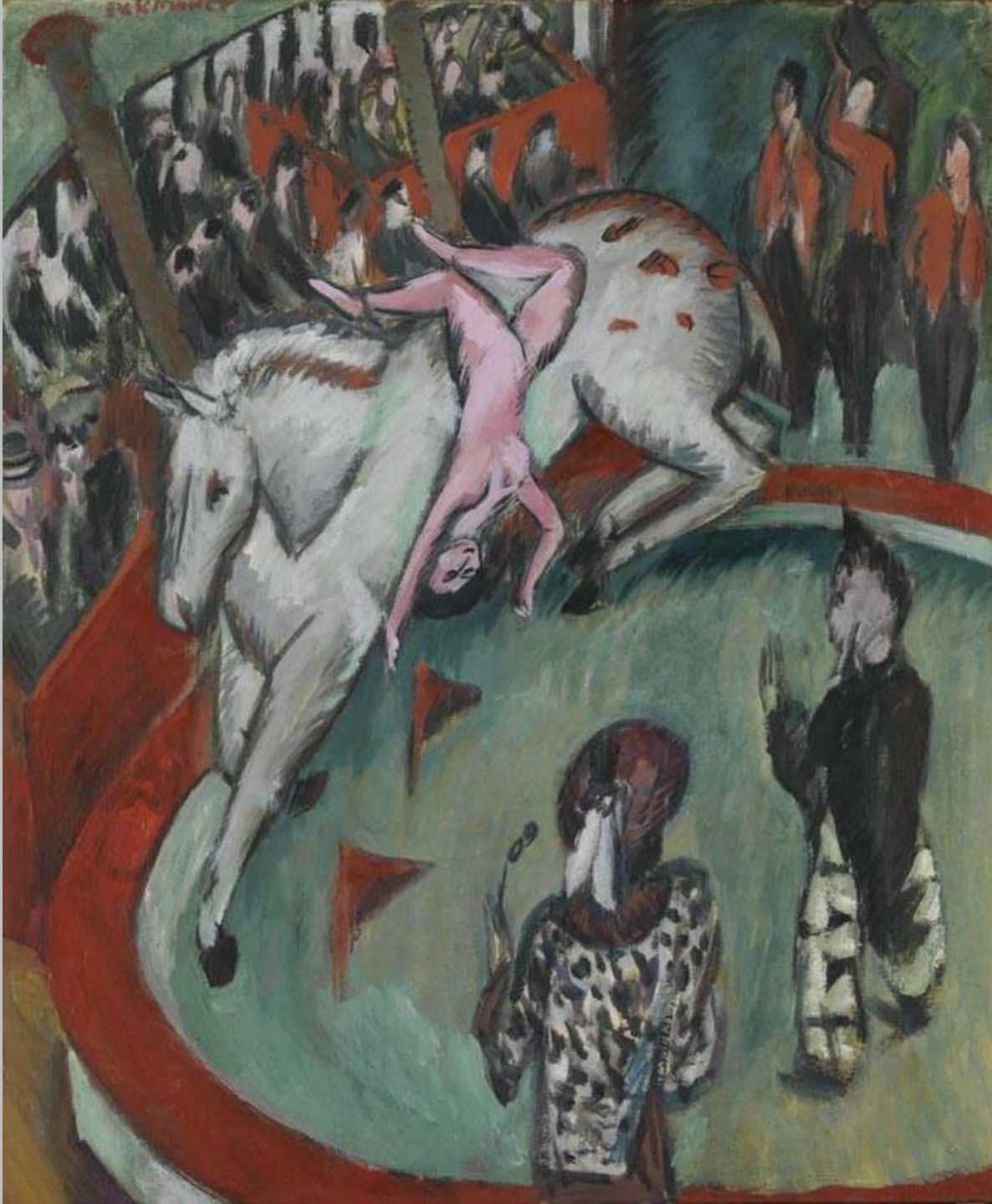
Helga Neff

Ernst Ludwig Kirchner
(Aschaffenburg 1880 – 1938 Frauenkirch-
Wildboden bei Davos/Schweiz)

Spielende nackte Menschen unter Baum
1910

Öl auf Leinwand, 77 x 89 cm
München

© Pinakothek der Moderne



Mag. Sabine Wallinger

Ernst Ludwig Kirchner
(Aschaffenburg 1880 – 1938 Frauenkirch-Wildboden bei
Davos/Schweiz)

Cirkus

1913

Öl auf Leinwand, 119,8 x 99,8 cm
München

© Pinakothek der Moderne